

# Propostes a la Jornada Ciutat i Estacions de FGC

Des de la perspectiva del treball social, ens sembla que les estacions de tren són espai públics de trànsit de moltes persones diverses i en els que es posen de manifest moltes problemàtiques de col·lectius vulnerables i conflictes de convivència, però que també són espais que ofereixen oportunitats de la promoció dels valors de la ciutadania i de la cultura. Veiem amb més detall algunes de les qüestions que es podrien abordar des de les estacions:

## Atenció als col·lectius vulnerables:

Es podria comptar amb un equip de professionals, o formar adequadament al personal existent, per a detectar situacions problemàtiques i/o de risc, per tal d'orientar aquestes persones als recursos més adients, com, per exemple:

- Persones grans desorientades amb possible demència
- Persones sense llar
- Persones amb discapacitat física amb problemes de mobilitat
- Menors no acompanyats que van a l'escola
- Etc

## Prevenició i mediació de conflictes:

Fomentar el civisme, potenciar el bon ús dels equipaments públics i mediar en situacions de conflicte.

## Dinamització cultural Comunitària

Aprofitar aquest espai per fomentar l'accés a la cultural en petit format: espais reservats per a músics, teatre social, exposicions, intercanvi de llibres, etc.

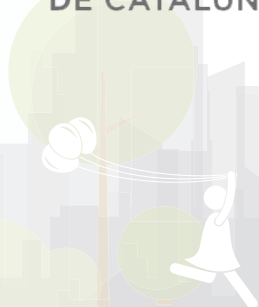
## Les estacions com punts de trobada i com a espais d'igualtat:

Les estacions són espais que connecten ciutats. El treball social és una disciplina que crea ponts entre persones, ponts entre persones i comunitats i ponts entre persones i institucions. La configuració dels espais urbans molts cops respon a una relació de poders i és un reflex de situacions de "dominació" de gènere. Les diferències de gènere sovint queden reflectides en la pròpia distribució dels espais on es perpetuen i agafen forma. La dicotomia públic- privat i naturalesa- cultura, on la dona està assignada a espais privats (àmbit domèstic) i espais relacionats amb la seva faceta de "reproducció i "cura", mentre que els espais públics han estat configurats i relacionats amb les característiques que socialment han estat assignades a la masculinitat. Una proposta seria que les estacions podrien ser espais de conscienciació de temes vers el gènere i com afecta la distribució espacial en la construcció d'identitats. Espais que trenquessin aquestes dicotomies i responguessin a distribucions espacials d'igualtat. Espais adaptats que garanteixin les funcions de lactància, espais que podrien ser decorats amb imatges, històries de dones que han aconseguit èxits en sectors socialment assignats a homes.

Una altra idea estaria relacionada amb fer de pont. Podria programar-se activitats d'acollida i de coneixement del territori per a persones migrades. Per exemple, Viatges "Guia" que anessin per municipis i un "Guia" expliqués als "nou vinguts" durant els trajectes els aspectes més rellevants dels diferents municipis.



COL·LEGI OFICIAL  
DE TREBALL SOCIAL  
DE CATALUNYA



ESTACIONES  
DE FUTUR