

## **Finalitzen les afectacions al Metro del Vallès d'FGC per les obres d'integració urbana als barris de Can Feu i Gràcia de Sabadell**

- A partir d'aquest dilluns, 10 de setembre, un dia abans del previst, el servei a tota la línia quedarà normalitzat i els trens ja circularan per les vies definitives i cobertes
- Els treballs compten amb un pressupost de 19 MEUR (sense IVA) i finalitzaran la primavera de 2019



D'esquerra a dreta, Isidre Gavín, Juli Fernández, Pere Aragonès, Ricard Font, Maties Serracant i Xavier Flores.

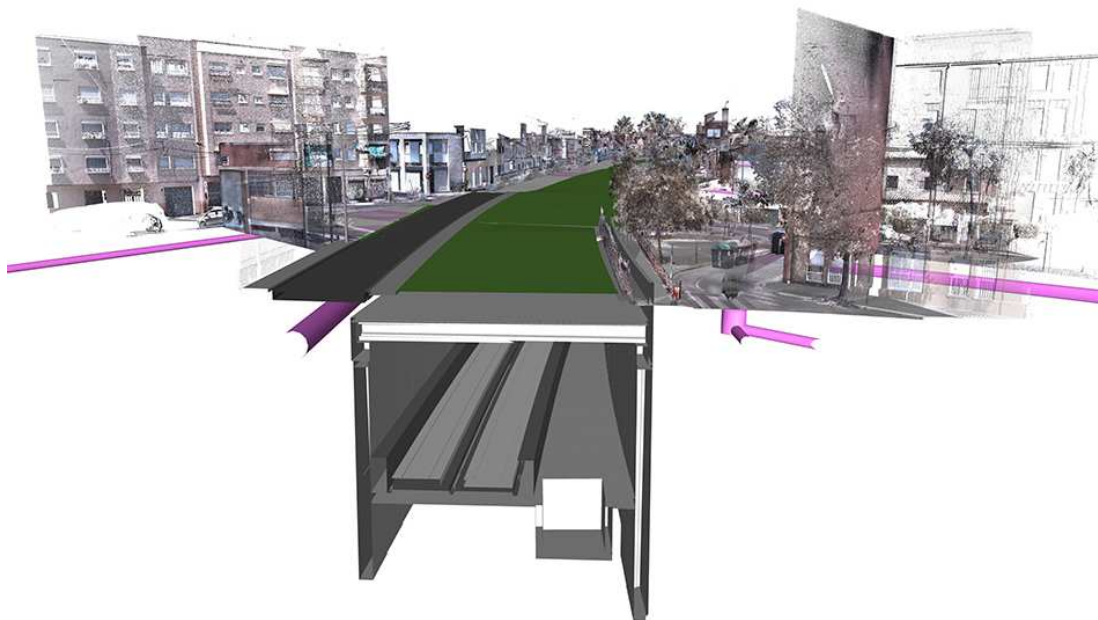
Aquest dilluns 10 de setembre es restablirà el servei de trens entre les estacions de Can Feu | Gràcia i Sant Quirze de la línia del Vallès dels Ferrocarrils de la Generalitat de Catalunya (FGC) afectades durant els mesos d'estiu per la realització de les obres d'integració urbana de la línia als barris de Can Feu i Gràcia de Sabadell. Avui han visitat l'estat dels treballs el vicepresident del Govern i conseller d'Economia, Pere Aragonès; el secretari d'Infraestructures i Mobilitat, Isidre Gavín; el president d'FGC, Ricard Font, i l'alcalde de Sabadell, Maties Serracant. L'intens ritme de treball ha permès avançar en el restabliment del servei un dia respecte la previsió inicial, de

manera que dilluns les noves vies, ja definitives i cobertes, entraran en funcionament.

Durant la visita, el vicepresident del Govern i conseller d'Economia i Hisenda, Pere Aragonès, ha recordat que **“avui venim a tancar un cercle que va començar amb el compromís que els consellers Junqueras i Rull van adquirir el maig del 2017 amb la ciutat de Sabadell, per cobrir el tram de vies entre els barris de Gràcia i Can Feu”**. Per Aragonès, l'obra que han visitat avui **“és una mostra de la bona feina i de l'aposta de la Generalitat i de les empreses públiques Ferrocarrils de la Generalitat de Catalunya i Infraestructures.cat, per articular amb els municipis una xarxa de transport que permeti millorar les condicions de vida de la gent”**.

Per la seva part, el secretari Gavín ha destacat que les inversions en transport públic són prioritàries per la Generalitat. **“Volem un país ben connectat en transport públic, un servei modern, de qualitat i sostenible”**, ha dit.

En la seva intervenció, el president d'FGC, Ricard Font, ha destacat que aquesta obra mostra **“l'eficàcia del Govern, que es concreta en l'augment de l'ús del perllongament de Sabadell d'un 64% i en la lluita contra el canvi climàtic i per la millora de la qualitat de l'aire”**.



Imatge virtual del tram que s'ha cobert.

---

## **Un pressupost de 19 milions**

El Departament de Territori i Sostenibilitat va iniciar les obres d'integració urbana dels FGC a Sabadell, amb un pressupost de 19 MEUR (sense IVA), el gener passat i consisteixen en el cobriment de les vies del ferrocarril en un tram de 375 metres que fins ara discorria en superfície. L'obra permet millorar la permeabilitat i la mobilitat a l'entorn de la línia d'FGC i crear, alhora, un nou espai per a l'ús ciutadà.

Les actuacions que s'han realitzat aquest estiu han estat el muntatge de la via i de la catenària en el traçat ja definitiu i la cobertura de l'àmbit. En concret, ha quedat cobert el tram des del carrer Sobarber fins passat el passeig de Can Feu. La generació d'aquest nou tram cobert ha implicat la modificació de les rasants dels carrers de l'entorn i del pendent de les vies al llarg de 975 metres, fins enllaçar en superfície amb les vies existents al terme de Sant Quirze del Vallès.

A partir d'ara, els treballs se centraran, entre d'altres actuacions, en l'execució d'una nova sortida d'emergència i un pou de drenatge, i la urbanització del passeig de Can Feu en la seva nova configuració. Es preveu que l'actuació finalitzi la primavera de 2019.

D'altra banda, FGC ha realitzat diverses obres de millora també durant els mesos d'estiu a la línia del Vallès. D'una banda s'han realitzat treballs per reduir la contaminació acústica del pas dels trens per Sant Cugat mitjançant la renovació de quatre aparells de via i també s'han realitzat millores en la infraestructura del túnel de la Universitat Autònoma.

## **Les noves escales mecàniques a Sabadell Plaça Major i la Creu Alta**

A la mateixa línia del Vallès, FGC enllestirà aquest mes de setembre els treballs de millora de l'accessibilitat a dues estacions del perllongament de Sabadell: Sabadell Plaça Major i la Creu Alta. Aquestes estacions es van inaugurar ajornant la construcció dels elements que no eren estrictament necessaris per a l'explotació, amb la previsió que quan es disposés de pressupost s'introduïssin millores progressivament per incrementar el confort dels usuaris.

En concret, a l'estació de Sabadell Plaça Major s'ha instal·lat un segon ascensor per connectar el vestíbul amb l'andana i s'estan acabant d'instal·lar dues escales mecàniques de baixada del carrer al vestíbul. Els treballs han comportat una inversió d'uns 950.000 euros i les millores entraran en servei a finals d'octubre.

A l'estació de la Creu Alta, s'han instal·lat dues escales mecàniques de baixada per connectar el vestíbul amb l'andana. En aquest cas, els treballs han

comportat una inversió d'uns 395.000 euros i les escales han entrat en servei aquesta setmana.

### **Increment del 64% el primer any del perllongament**

Un any després de la inauguració de l'última fase del perllongament d'FGC a Sabadell, els viatgers del conjunt d'estacions de Ferrocarrils al municipi ha augmentat un 63,4%. Entre el 20 de juliol de 2017 (entren en servei les estacions de La Creu Alta, Sabadell Nord i Sabadell Parc del Nord) i el 19 de juliol de 2018 un total de 3.652.154 viatgers s'han desplaçat amb FGC pel municipi, el que representa 1,4 milions d'usuaris més que en el període anterior.

Per estacions, la que recull més volum de viatgers en aquest primer any és la de Plaça Major amb 1.424.461 usuaris, seguida de Can Feu | Gràcia amb 663.054, Sabadell Nord amb 637.846, La Creu Alta amb 560.264 i Sabadell Parc del Nord amb 366.529.

**6 de setembre de 2018**