

## FGC posa en servei el nou aparcament d'intercanvi modal a l'estació de Sabadell Nord

- A partir del pròxim dilluns, 21 de desembre, es podrà accedir ja a les 351 places del nou pàrquing soterrat on hi conviuran línies de tren, bus urbà, vehicle privat i serveis de micromobilitat
- FGC activa una nova funcionalitat al web i l'app per conèixer l'ocupació en temps real d'aquest aparcament i vuit més situats a altres estacions de les línies metropolitanes
- Amb aquest nou pàrquing Ferrocarrils reforça la seva aposta pel foment de la intermodalitat, l'ús del transport públic i una mobilitat neta i sostenible

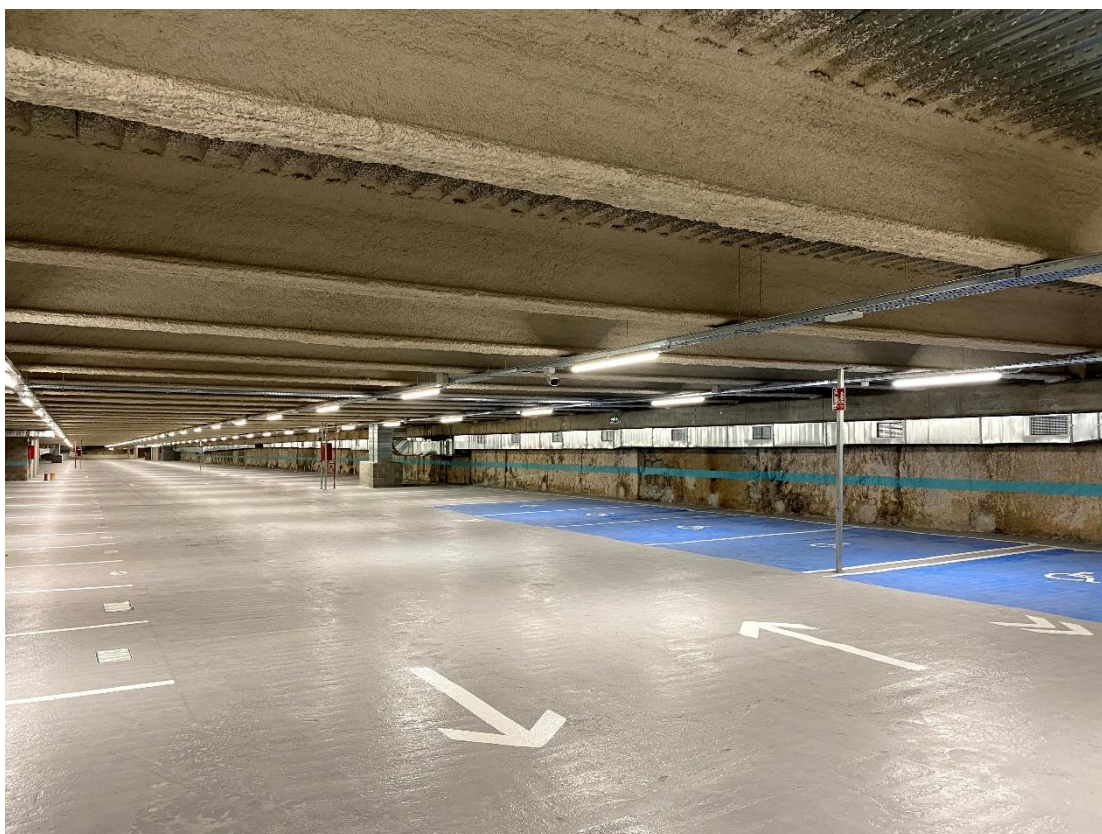


Foto d'una de les plantes del nou aparcament de Sabadell.

Ferrocarrils de la Generalitat de Catalunya (FGC) posarà en servei aquest pròxim dilluns, 21 de desembre, el nou aparcament d'intercanvi modal a l'estació de Sabadell Nord. El nou park&ride és un punt d'intercanvi modal ja que dona accés directe a la línia S2 d'FGC que travessa Sabadell, la línia R4 de Rodalies de Catalunya així com a diverses línies de bus urbà i altres serveis de micromobilitat. A més de beneficiar els usuaris del transport públic, també en podran fer ús els veïns de la zona. L'estació de Sabadell Nord va tenir l'any 2019 682.560 viatges, la segona amb més passatge de les cinc que hi ha al municipi.

Ubicat sota l'avinguda de Josep Tarradellas, l'aparcament disposa de tres plantes amb un total de 351 places: 318 per a vehicles, de les quals 11 estan habilitades per a persones amb mobilitat reduïda, i 33 per a motos. A més, compta amb carregadors per a vehicles elèctrics i un espai segur per a bicicletes. També disposa de càmeres de circuit intern i control d'accessos i un servei de vigilància i atenció 24 hores els set dies de la setmana. L'accés està situat a la cantonada de l'avinguda de Josep Tarradellas i el carrer Francesc Layret i per la mateixa avinguda.

Els preus de les places s'han acordat amb les administracions públiques (Autoritat del Transport Metropolità, Ajuntament de Sabadell i FGC) i són els següents: per als usuaris del transport públic, 1,5 euros al dia i per als veïns, el lloguer o pupil·latge d'una plaça serà de 50 euros al mes. Per als vehicles en rotació, la tarifa serà de 0,034 euros el minut. Aquests preus són vigents aquest 2020 i durant tot el 2021.

### Conèixer l'ocupació de 2.100 places de pàrquing



## Aparcaments d'intercanvi

*Puja al tren*

Aprofitant la posada en servei d'aquest aparcament, FGC té previst oferir, a més, la possibilitat de consultar les places disponibles a través del web i l'app d'FGC. Aquesta nova funcionalitat s'activarà ja aquest pròxim diumenge, 20 de desembre (<https://www.fgc.cat/aparcaments-dintercanvi/>) i estarà disponible per al nou park&ride de Sabadell i per a uns altres vuit aparcaments més ubicats a les principals estacions de

les línies metropolitanes. En aquesta primera fase, és previst donar la informació de 2.100 places, corresponent als aparcaments de Sabadell Nord, Martorell Central, Quatre Camins, Sant Boi, Manresa Alta, Sant Quirze, Les Fonts, Terrassa Nacions Unides i Volpelleres. En una segona fase, la primavera de l'any vinent, s'oferirà la informació de 830 places més, el que suposarà un total de 2.930 places.

■ Comunicat de premsa ■

---

D'aquesta manera, FGC facilita que les persones usuàries puguin planificar millor els seus desplaçaments i optin per deixar el vehicle privat per desplaçar-se en transport públic. Aquesta és una de les mesures incloses en L'Estratègia digital de l'empresa i amb la qual FGC vol oferir la màxima qualitat en el servei al client aprofitant els avantatges de l'economia digital.

El programa de park&ride d'FGC preveu la creació els propers anys de 1.500 noves places d'aparcament al costat d'estacions amb l'objectiu de descongestionar de cotxes la mobilitat de l'àrea metropolitana. Juntament amb el de Sabadell, dilluns també s'obre el de l'estació de Terrassa Nacions Unides i n'hi ha en projecte l'ampliació de tres més a les estacions de Quatre Camins, Martorell i Sant Joan.

**17 de desembre de 2020**