

FGC inicia les obres del nou aparcament a la Pobla de Lillet del Tren del Ciment

- La nova zona d'estacionament tindrà capacitat per a 88 vehicles i es construeix al mateix costat de la carretera on hi ha l'estació, evitant que els usuaris hagin de creuar el vial
- El projecte incorpora també una rampa per a persones amb mobilitat reduïda i la construcció d'un vial perimetral que permet l'accés i sortida de l'aparcament en ambdós sentits

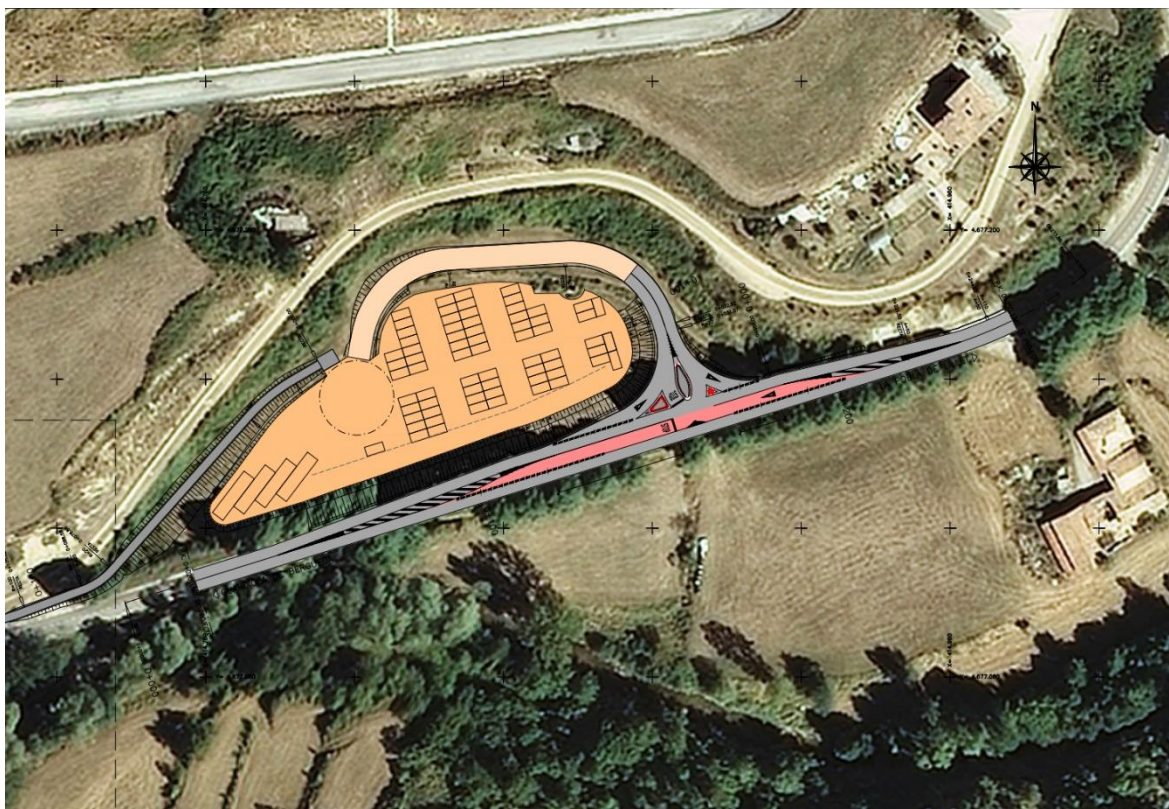


Mapa amb la ubicació de l'aparcament actual i de la nova zona d'estacionament.

Ferrocarrils de la Generalitat de Catalunya (FGC) ha iniciat aquesta setmana les obres del nou aparcament i accés a l'estació de la Pobla de Lillet, del Tren del Ciment. Els treballs consisteixen en la construcció d'una nova zona d'estacionament amb 88 places de capacitat a la mateixa banda d'on es troba l'estació, una rampa per a persones amb mobilitat reduïda i un nou accés des de la carretera B-402. La durada dels treballs serà de cinc mesos, amb una inversió de 421.000 euros.

Actualment l'aparcament de l'estació de La Pobla de Lillet té una capacitat per a 63 vehicles i es troba just davant de l'estació, a l'altra banda de la carretera B-402. Per anar de l'aparcament a l'estació hi ha un itinerari de vianants senyalitzat que permet creuar la carretera.

El nou aparcament amplia la capacitat de l'actual, ja que tindrà espai per a 82 cotxes i 6 autobusos, i facilita el trànsit de persones, ja que no hauran de creuar la carretera per accedir a l'estació. Es construirà en un terreny cedit per l'Ajuntament de la Pobla de Lillet a la plana de la Sínia d'en Mateuet, amb una superfície de 3.600 m². El terreny té una diferència de cota de 2 metres respecte a l'estació, que s'aprofitarà per habilitar la rampa d'accés per a persones amb mobilitat reduïda.



El projecte d'FGC incorpora, a més, un nou carril de gir per als moviments des de l'aparcament en sentit La Pobla de Lillet, recollint d'aquesta manera una petició de l'Ajuntament. La solució adoptada és un nou vial perimetral en doble sentit amb un enllaç a la B-402 en forma de T que permetrà l'accés i la sortida en ambdós sentits.

29 d'abril de 2021