

FGC construeix el nou aparcament de Port Ainé, amb capacitat per a 290 vehicles

- Els treballs consisteixen en la construcció de dues plataformes d'estacionament, compatibles amb el pendent de la muntanya, i preservant una illa central d'arbres
- El projecte es realitza utilitzant tècniques de bioenginyeria i amb mesures d'integració paisatgística i protecció de l'entorn



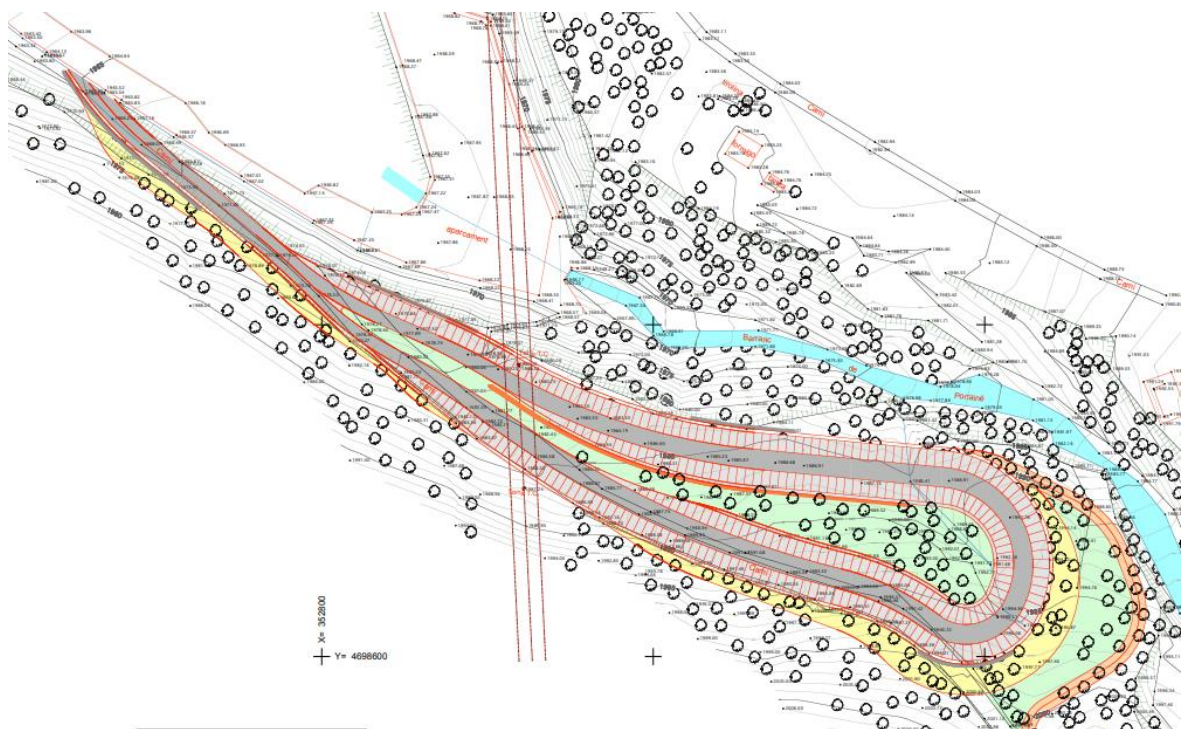
Espai on es construeix el nou aparcament.

Ferrocarrils de la Generalitat de Catalunya (FGC) està realitzant les obres del nou aparcament que donarà servei a l'estació d'esquí i de muntanya de Port Ainé, al municipi de Rialp, a partir de la propera temporada d'hivern. L'espai, de 9.000 m² tindrà una capacitat per a 290 vehicles, que se sumaran a les 956 places d'aparcament amb què ja compten actualment l'estació i els serveis turístics de l'entorn. Els treballs, amb una inversió de 935.000 euros, duraran 5 mesos. El projecte es realitza utilitzant tècniques de bioenginyeria per tal de respectar al màxim l'entorn i assegurar la integració paisatgística de l'actuació.

L'aparcament, que es construeix al peu de l'estació de Port Ainé, al costat nord, tindrà un vial d'accés de doble sentit de circulació de 8 metres d'amplada que es

■ Comunicat de premsa ■

realitzarà ampliant el camí existent. A través d'aquest vial s'accedeix a la plataforma d'estacionament, que tindrà un únic sentit de gir. La zona d'aparcament es construirà a dos nivells, compatibles amb el pendent de la muntanya. A la part central, es preservarà una illa amb terreny natural d'arbres que separarà els dos nivells de l'aparcament. El vial de circumval·lació serà de 6 metres d'amplada i a cada banda es deixarà una franja de 5 metres per a l'aparcament dels vehicles en bateria.



Plànol del nou aparcament.

Per contenir l'illa central de l'aparcament, es realitzaran murs de contenció amb tècniques de bioenginyeria, aprofitant els troncs dels mateixos arbres de la zona. El projecte inclou mesures compensatòries ambientals, com l'estabilització dels meandres del barranc de Port Ainé utilitzant escullera, així com l'estabilització i hidrosembra dels talussos de l'aparcament situat a la dreta de l'hotel de l'estació de Port Ainé.

Amb aquesta actuació, FGC amplia la capacitat d'aparcament a l'estació pallaresa, que ja compta amb altres zones d'aparcament (350 places a l'estació intermèdia i

■ **Comunicat de premsa** ■

606, a l'estació superior), i assegura un accés a l'estació respectuós amb el medi natural.

19 de maig de 2021