

Presentació d'empresa





1.
**Qui som i
d'on venim?**



Qui som i d'on venim?

Ferrocarrils de la Generalitat de Catalunya neix l'any 1979

Com a empresa **pública adscrita al Departament de Territori, Habitatge i Transició Ecològica** de la Generalitat de Catalunya, té encomanades les següents funcions:


- Operar serveis ferroviaris i administrar infraestructures.
- Gestionar ferrocarrils turístics i estacions de muntanya.

Més de 40 anys d'un servei a la ciutadania

... compromès amb **l'equilibri territorial** i la **descarbonització de la mobilitat** per la **lluita contra el canvi climàtic**,

... referent en **eficàcia, competitivitat, lideratge i excel·lència**,

... líder en **puntualitat, fiabilitat i disponibilitat** dels trens en hora punta.



FGC és una empresa de mobilitat i serveis turístics que opera amb màxima eficiència i eficàcia, que situa les **persones usuàries al centre, potencia el **talent** i genera **valor** per a la societat.**

Qui som i d'on venim?

Tot va començar fa més de 150 anys...



La línia B-V inicia la seva història el 1863, a la vegada que el Metro de Londres, amb l'inici del tren de Sarrià, que comunica els pobles del voltant de Barcelona.

L'inici de la línia L-A es remunta al 1919, quan s'uneixen les companyies de ferrocarrils de Berga, Igualada i Martorell.

El 1976, les societats encarregades de les dues línies fan fallida i les explotacions passen a càrrec estatal (FEVE).



Qui som i d'on venim?



1979. Neix FGC

Més endavant, FGC incorpora la línia Lleida-La Pobla de Segur (2016) així com el Ferrocarril Turístic de l'Alt Llobregat (2005), Espot i Port Ainé (2011), Vallter (2013), Boí Taüll i el PAM (2020).

1979
Creació de Ferrocarrils de la Generalitat de Catalunya (FGC).

1984
Incorporació de les UT 111 a la línia Barcelona-Vallès.

1986
Incorporació a FGC de les explotacions de Ferrocarrils de Muntanya a Grans Penedents, SA (FMGP).

1987
Posada en servei de les UT 211 a la línia Llobregat-Anoia. Obertura de l'estació d'esquí de Port Ainé, de Pallars Industrial, SA.

1988
Inauguració del telecàbina de Val de Núria.

1989
Inauguració del telecàbina de La Molina Alp 2500.

1990
Posada en servei de les locomotores 254 al transport de mercaderies de la línia Llobregat-Anoia.

1991
Posada en marxa del Metro del Vallès i de les UT 112.

1992
Posada en marxa de la 1a fase del Metro del Baix Llobregat.

1993
Posada en servei de les primeres UT 213 a la línia Llobregat-Anoia.

1994
Inauguració del Centre Operatiu de Rubí (COR).

1997
Posada en servei de les UT 211 a la línia Llobregat-Anoia.

1998
Posada en servei dels automotors A-10 i A-11 al cremallera de Núria.

1999
Inauguració del telecàbina de La Molina Alp 2500.

2000
FGC és soci majoritari de la societat titular de l'estació de muntanya de Vallter 2000.

2001
Inauguració del Centre d'Observació de l'Univers d'Ager.

2002
Inauguració del nou cremallera de Montserrat amb els automotors AM-1 a AM-5.

2003
Inauguració del nou cremallera de Montserrat amb els automotors AM-1 a AM-5. Posada en servei dels automotors A-10 i A-11 al cremallera de Núria.

2004
Obertura del Nou Edifici d'Oficines (NEO).

2005
Inici del transport de components de SEAT per Cargometro Rail Transport, SA i posada en servei de les locomotores 353.

2006
Inici del transport de cotxes per a SEAT per Autometro, SA.

2007
Inici del transport de cotxes per a SEAT per Autometro, SA.

2008
Inici del transport de cotxes per a SEAT per Autometro, SA.

2009
Inici del transport de components de SEAT per Cargometro Rail Transport, SA i posada en servei de les locomotores 353. Primera temporada del Tren dels Liacs a la línia Lleida-La Pobla de Segur.

2010
Posada en servei del Centre de Comandament Integrat (CCI) de Rubí.

2011
Incorporació a FGC de les estacions de muntanya d'Espot i Port Ainé.

2012
Inauguració de les noves estacions de Can Feu i Gràcia i Sabadell Plaça Major a la línia Barcelona-Vallès. Creació de FGC Rail, SA.

2013
Inauguració del perllongament de Terrassa.

2014
Posada en servei de les UT 113 i 114 a la línia Barcelona-Vallès.

2015
Inauguració del perllongament de Terrassa. Inauguració del Centre de documentació i exposició Albert Viàlia.

2016
FGC assumeix l'operació de la línia Lleida-La Pobla de Segur amb mitjans propis i posada en servei de les UT 331 a aquesta línia.

2017
Inauguració del perllongament de Sabadell.

2018
Renovació del Funicular de Sant Joan de Montserrat.

2019
FGC assumeix la gestió del Centre d'Observació de l'Univers d'Ager.

2020
Inauguració de la línia Lleida-La Pobla de Segur.

2021
Signatura del Contracte-Programa 2022-2026 amb la Generalitat per impulsar els projectes estratègics d'FGC. Presentació del primer dels 15 nous trens que permetran incrementar freqüències a la línia del Vallès.

2022
Millora del servei a la línia Barcelona-Vallès amb l'augment de freqüències. Remodelació de la històrica pista Barcelona a La Molina. Inici de les obres per a la connexió de les línies Llobregat-Anoia i Barcelona-Vallès.

2023
Posada en servei de cinc noves locomotores duales per al transport de mercaderies. Inauguració de l'Espai de la via mètrica, el nou centre de preservació del patrimoni històric de la línia Llobregat-Anoia. Renovació integral del planetari l'Ull del Montsec a l'Astronòmic.

El 1979 neix FGC, que assumeix la gestió de les xarxes gestionades per FEVE, i al 1986 incorpora les explotacions de Ferrocarrils de Muntanya de Grans Penedents.





2. Els nostres serveis

Presència territorial d'FGC a Catalunya

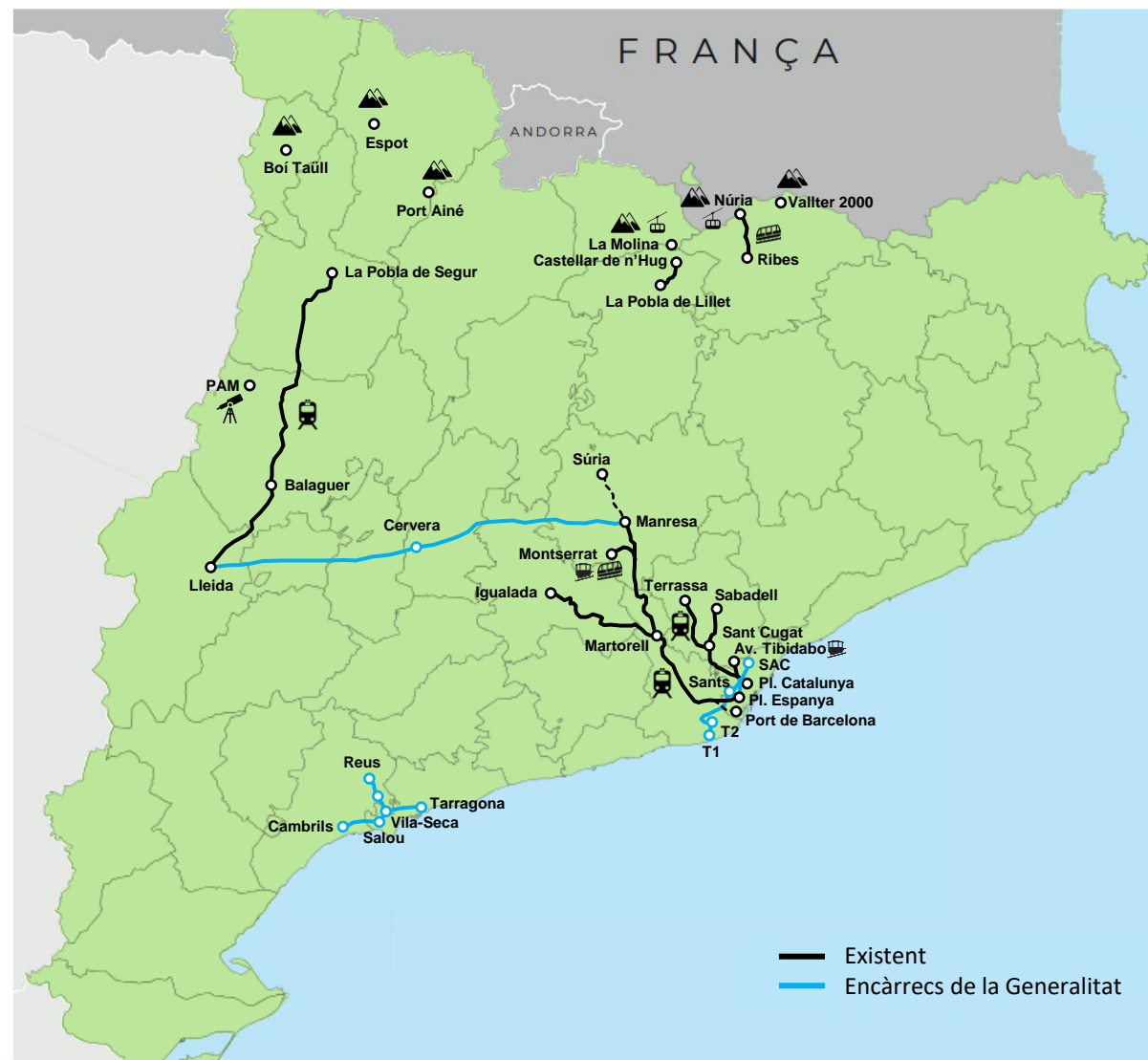
Serveis actuals

- 16 Línies de ferrocarril
- 2 Línies de cremallera
- 6 Estacions de muntanya
- 3 Funiculars
- 57 Remuntadors
- 1 Telecabina
- 1 Telefèric
- 16 Telecadires
- 7 Trens turístics
- 3 Línies de mercaderies
- 1 Parc astronòmic

Serveis futurs

- 2 Línies regionals (*Lleida-Cervera; Cervera-Manresa*)
- 1 Connexió ràpida amb l'aeroport de Barcelona
- 1 Tramvia (*Tramvia del Camp de Tarragona*)
- 1 Nova interconnexió de xarxes (*connexió de les línies Vallès i Llobregat*)

FGC segueix **ampliant la presència per tot el país** per portar-hi el seu model de mobilitat sostenible, eficaç i de qualitat.



Els nostres serveis: mobilitat ferroviària

Línia Lleida – La Pobla de Segur



FGC continua la seva **expansió progressiva** fora de l'àmbit metropolità.

Els nostres serveis: mobilitat ferroviària

Material mòbil per al transport de viatgers



UT 112

- 22 unitats
- 500 viatgers
- Línia Barcelona-Vallès



UT 113

- 19 unitats
- 528 viatgers
- Línia Barcelona-Vallès



UT 114

- 5 unitats
- 397 viatgers
- Línia Barcelona-Vallès



UT 213

- 42 unitats
- 323 viatgers
- Línia Llobregat-Anoia



UT FGC 331

- 3 unitats
- 201 viatgers
- Línia Lleida-la Pobra



UT 115

- 15 unitats
- 578 viatgers
- Línia Barcelona-Vallès

Les **15 UT 115** es van posar en servei l'any 2022 permetent **incrementar freqüències** a la línia Barcelona-Vallès i arribar a la màxima capacitat.

Una inversió contínua per seguir donant un **servei puntual, fiable i resilient** a les nostres línies.



Material mòbil per al transport de mercaderies



Vagó tremuja 62.000

- 72 unitats
- Potassa



Vagó portacotxes articulat

- 7 unitats
- Autometro



Locomotora 257

- 5 unitats
- Potassa i Autometro



Locomotora s/353

- 4 unitats
- Cargometro



Vagons plataforma

- 18 unitats
- Cargometro

L'any 2023 FGC va posar en servei **5 noves locomotores** (sèrie 257) duals elèctriques i dièsel.

També s'està preparant **l'adquisició de nous vagons tremuja per al transport de potassa.**

FGC reforça el seu paper de **soci logístic** d'empreses arrelades al territori contribuint a la **sostenibilitat** de les seves cadenes.



Els nostres serveis: projectes ferroviaris de futur

Projectes ferroviaris en curs (1/2)



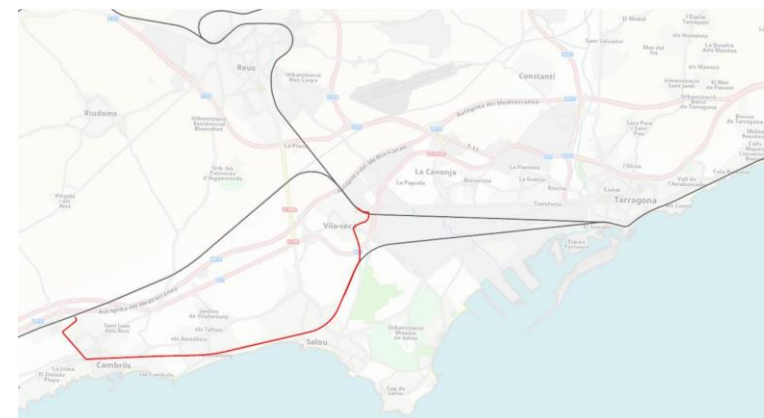
Connexió ràpida amb l'aeroport



Serveis Lleida-Manresa



Tramvia del Camp de Tarragona



Ferrocarrils mira cap al futur impulsant projectes que contribuiran a un territori més connectat, competitiu i sostenible.



Els nostres serveis: projectes ferroviaris de futur

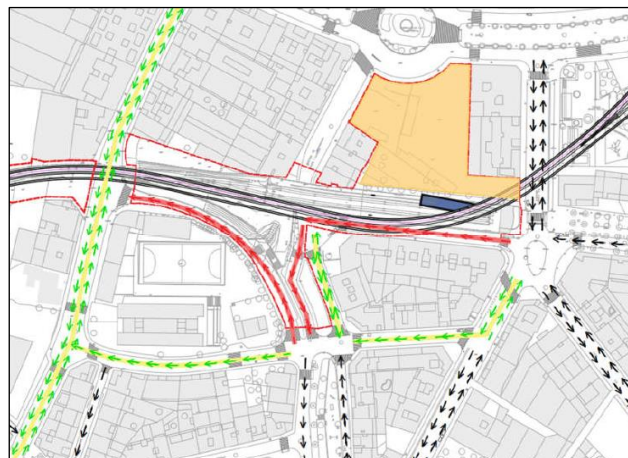
Projectes ferroviaris en curs (2/2)



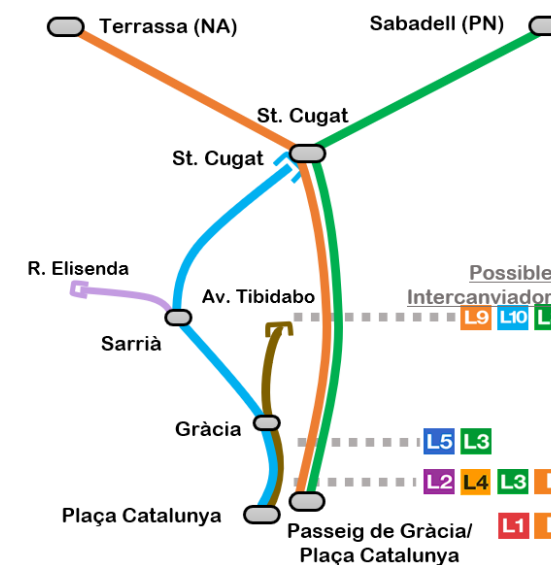
Connexió de les línies Vallès i Llobregat



Integracions urbanes d'Igualada i Manresa



Nou Túnel del Vallès



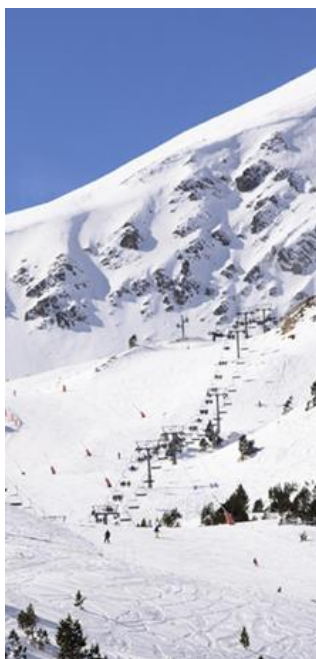
Ferrocarrils mira cap al futur impulsant projectes que contribuiran a un territori més connectat, competitiu i sostenible.



Els nostres serveis: turisme i muntanya

FGC gestiona sis estacions de muntanya del Pirineu català

Són la porta d'entrada a diferents **parcs naturals**, contribuint al **creixement econòmic de país**.



La Molina al Parc Natural del Cadí-Moixeró.



Boí Taüll al Parc Nacional d'Aigüestortes i Estany de Sant Maurici.



Vall de Núria al Parc Natural de les Capçaleres del Ter i el Freser.



Vallter al Parc Natural de les Capçaleres del Ter i el Freser.



Esport al Parc Nacional d'Aigüestortes i Estany de Sant Maurici.



Port Ainé al Parc Natural de l'Alt Pirineu.

També gestiona **trens turístics** i el **Parc Astronòmic del Montsec**.

Hi impulsem activitats durant tot l'any **garantint un gaudi sostenible** d'aquests espais tan preuats



Els nostres serveis: turisme i muntanya

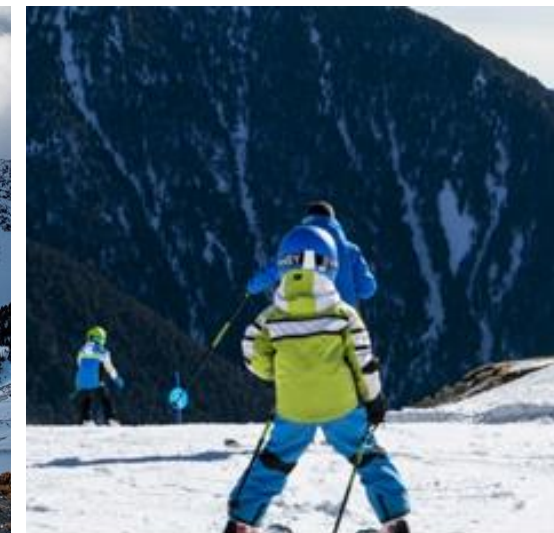
Les estacions d'esquí i muntanya ofereixen...

Diversificació de l'oferta turística durant tot l'any, amb experiències 360°.

Generació d'**oportunitats**.

Foment del coneixement ambiental, paisatgístic i de la biodiversitat amb acords amb els parcs naturals de l'àrea d'influència.

Contribució a la generació d'activitat econòmica i a la creació de llocs de treball.



Els nostres serveis: turisme i muntanya

Turistren, els trens turístics d'FGC

**TURIS
TREN**
L'EXPERIÈNCIA DEL VIATGE

Cremallera i Funiculars de Montserrat



Cremallera de Núria



Tren del Cement



Tren dels Llacs



Els nostres serveis: turisme i muntanya

El Parc Astronòmic del Montsec, divulgació de l'astronomia

FGC gestiona el **Parc Astronòmic del Montsec**, situat al municipi d'Àger. És un gran multiespai lúdic i un **referent a Catalunya en la docència i la divulgació de l'astronomia i les ciències de l'espai**. L'Astronòmic està ubicat en una localització òptima per a l'observació del cel.



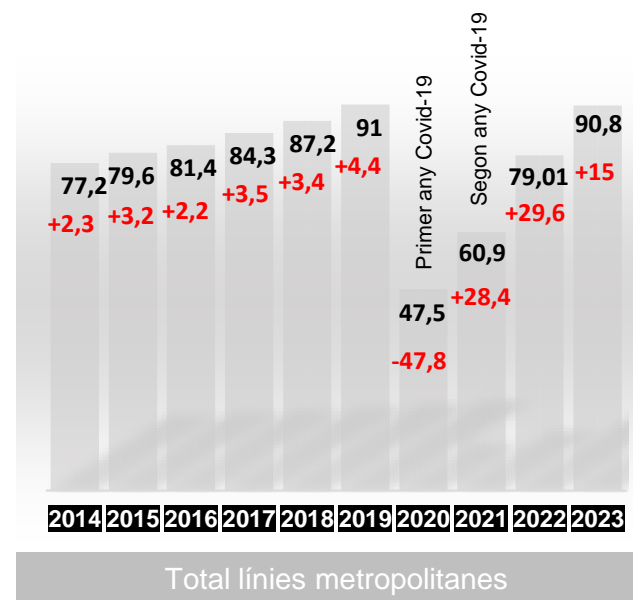
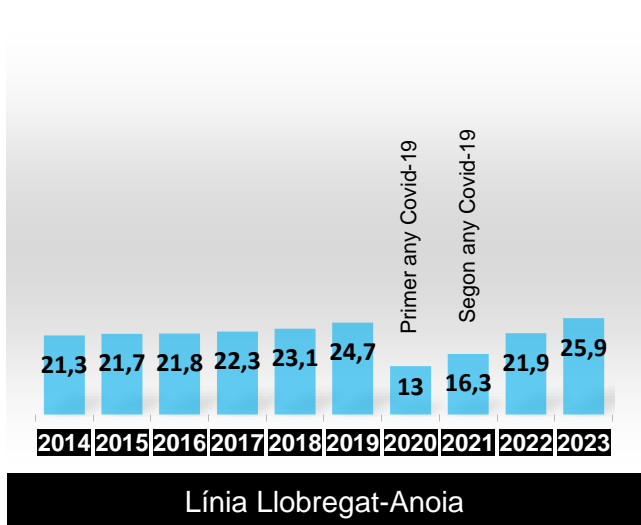


3. Principals xifres

Viatgers a les línies metropolitanes

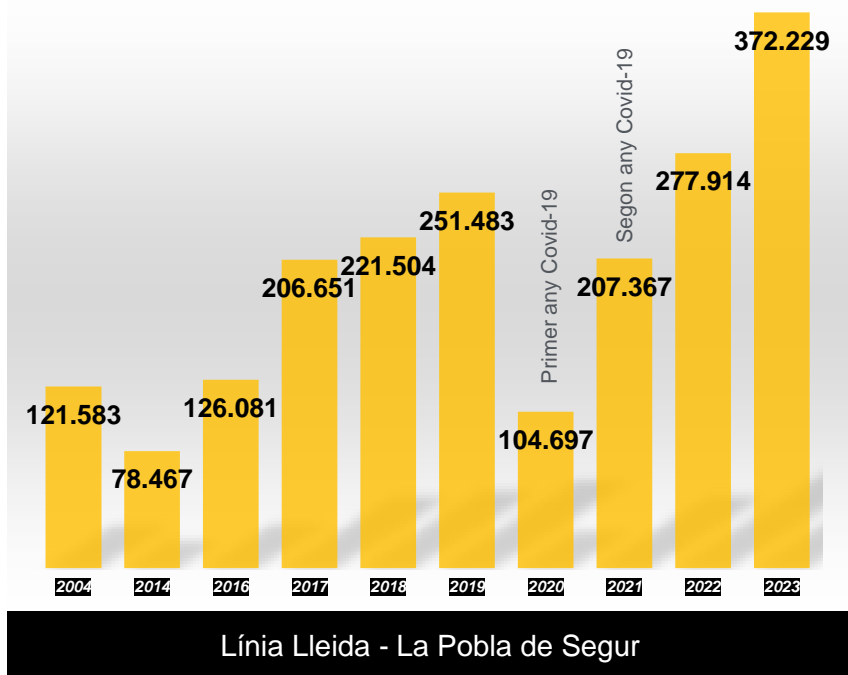
- **32 trens** en hora punta/sentit
- Funicular Vallvidrera: 196 circ/dia

- **15 trens** en hora punta/sentit



El 2023 s'han assolit **90,8 milions de viatges** a les Línies Metropolitanes recuperant pràcticament la demanda pre pandèmia

Viatgers a la línia Lleida - La Pobla de Segur



- 10 circ/sentit Lleida-Balaguer en dies feiners
- 5 circ/sentit Lleida - La Pobla de Segur en dies feiners

L'any 2004, FGC assumeix les competències de la línia. Al 2014, el manteniment i la regulació. I al 2016, compra els nous trens.

L'any 2023 s'ha batut el rècord a la línia, amb 372.229 viatges.



Unes xifres que són resultat de l'esforç per **oferir un servei puntual i de qualitat**

Mercaderies

Sal i potassa

- **Càrrega:** mines de Súria.
- **Descàrrega:** port de Barcelona.
- **Client:** ICL Iberia, l'única empresa productora de sals potàssiques a Espanya, especialitzada en l'extracció, el tractament i la comercialització d'aquest producte.

745 circulacions i 539.817 tones
transportades el 2023

Autometro

- **Càrrega:** factoria SEAT de Martorell.
- **Descàrrega:** port de Barcelona.
- **Client:** SEAT, la principal empresa exportadora industrial d'Espanya. FGC i SEAT promouen una distribució de vehicles àgil, eficient i sostenible.

689 circulacions i 106.425
vehicles transportats el 2023

Cargometro

- **Càrrega:** factoria SEAT de Zona Franca.
- **Descàrrega:** factoria SEAT de Martorell.
- **Client:** SEAT, la principal empresa exportadora industrial d'Espanya. FGC i SEAT promouen una distribució de vehicles àgil, eficient i sostenible.

584 circulacions
el 2023



FGC Turisme



Estacions de muntanya						
	2019	2020	2021	2022	2023	
La Molina	391.124	309.351	215.671	347.927	328.488	visitants
Vall de Núria	282.150	162.538	171.562	213.558	235.089	visitants
Espot	54.114	50.167	42.739	71.695	71.716	visitants
Port Ainé	121.087	90.956	80.115	128.000	122.177	visitants
Vallter	62.155	59.933	45.840	79.797	55.424	visitants
Boí Taüll	-	94.677	74.555	148.734	164.609	visitants
Parc Astronòmic del Montsec						
	2019	2020	2021	2022	2023	
PAM	-	14.773	24.443	31.234	29.502	visitants

FGC Turisme



	Trens turístics					
	2019	2020	2021	2022	2023	
Cremallera						
De Montserrat	702.157	148.430	189.648	385.354	591.330	visitants
De Núria	282.150	162.538	171.562	213.558	235.089	visitants
Funiculars						
De Sant Joan	394.969	72.608	110.329	201.587	282.652	visitants
De Santa Cova	(en obres)	5.156*	27.566	46.310	59.941	visitants
De Gelida	5.138	2.513	3.987	4.361	2.187	visitants
Tren dels Llacs	7.039	1.411	4.709	5.820	5.482	visitants
Tren del Cement	23.406	13.734	19.030	17.860	19.484	visitants

*En funcionament agost 2020





4. En què som referents?



En què som referents?

El nostre servei

La nostra voluntat és continuar sent **líders en qualitat de servei** en el trànsit ferroviari de Catalunya

Índex de Satisfacció al Client (ISC)

L'ISC permet conèixer la **percepció que tenen les usuàries i els usuaris** sobre la prestació del servei. Es mesura mitjançant enquestes directes al públic

	2018	2019	2020	2021	2022	2023
LMT	76,9	76,63	73,94	77,09	77,8	79
LPS	81,2	85	78,5	79	79,8	82

Puntualitat

La puntualitat és un dels **valors de marca** d'FGC. Es compta com a puntual aquell tren que arriba a destinació a l'hora o amb un retard màxim de 3 minuts.

	2018	2019	2020	2021	2022	2023
LMT	99,49	99,48	99,61	99,51	98,94	99,4
LPS	99,1	99	99,47	99,26	99,41	99,4

Índex de Control de Qualitat (ICQ)

L'ICQ permet controlar de manera objectiva el **grau de compliment del servei real** respecte al programat. Es mesura mitjançant la valoració diària dels incompliments (retards, escales o ascensors aturats, etc.)

	2018	2019	2020	2021	2022	2023
LMT	98,91	98,79	99,11	98,98	99,17	99,3
LPS	99,66	99,39	99,81	99,65	99,6	99,8

Accessibilitat i gestió d'estacions

FGC és líder en accessibilitat, amb el **100% dels trens i les estacions adaptats a PMR**.

Des del 1997 compta amb un **model de gestió d'estacions totalment automatitzat** (venda, control d'accés, atenció al client), i evolucionem **cap a estacions 4.0**, concebudes com a espais digitals i *hubs* de serveis a la mobilitat.



En què som referents?

Empresa **digital**

L'Estratègia digital d'FGC té com a objectiu que Ferrocarrils evolucioni d'una empresa de serveis ferroviaris a una empresa de mobilitat, amb estacions 4.0, accessible per a tothom i interoperable amb altres empreses i serveis de mobilitat dins d'un entorn digital.

Empresa **sostenible**

Som activistes contra el canvi climàtic i per la millora de la qualitat de l'aire. La nostra aposta per descarbonitzar la mobilitat i afrontar l'emergència climàtica és donar més oferta de transport públic, puntual i de qualitat.

Empresa **activista**

Impulsem un activisme ètic, feminista, ambiental i creador d'oportunitats per donar resposta a les noves necessitats i als reptes globals de la societat i de l'entorn: el canvi climàtic, el canvi tecnològic i el canvi d'escala: de local a global.

En què som referents?

Empresa digital

FGC ha desenvolupat l'**Estratègia Digital**, que es focalitza en quatre eixos i s'alinea en la seva totalitat amb l'Agenda 10/30:

1. **Client:** crear una experiència personalitzada i de qualitat per a viatgers i visitants.
2. **Operativa:** ser eficients en el funcionament intern per garantir la flexibilitat, resiliència i adaptabilitat al canvi.
3. **Entorn:** consolidar la digitalització de les infraestructures i dels actius d'FGC per millorar l'eficiència energètica i assolir major predictibilitat del servei, seguretat i informació personalitzada.
4. **Empresa:** adoptar la disrupció i la sostenibilitat com a valors empresarials.

Elements clau:



Serveis de mobilitat digital



Manteniment i operacions avançades



Empresa capdavantera



Digitalització de Turisme i Muntanya

En què som referents?

Empresa digital: innovació

FGC aposta per la **tecnologia i la innovació** per millorar l'eficiència i la sostenibilitat.

- L'empresa participa en diversos projectes de recerca **R+D+i**
- FGC manté vincles tant comercials com institucionals i de recerca a nivell internacional per garantir el flux d'informació que assegura la modernització tècnica del grup.

Sistema Geotren

Per conèixer en cada moment on es troba cada tren, el percentatge d'ocupació, el destí, les parades, la puntualitat i l'acompliment horari.

Tecnologia 5G

FGC impulsa un dels primers laboratoris ferroviaris 5G de tot el món, entre les estacions de Pl. Espanya i Europa | Fira. La xarxa 5G comercial està instal·lada no només a les estacions sinó també al túnel, que uneix 4 parades.

Google StreetView

Les estacions d'FGC són visitables en format de realitat virtual 360° i accessibles als internautes d'arreu del món.

Open data

La creació d'un portal de dades obertes facilita a tercers la consulta i la reutilització de dades públiques per afavorir la interoperabilitat entre operadors i ens públics, estimular la innovació i la generació de riquesa, així com la transparència i la informació a la ciutadania.

Tecnologia al servei de l'usuari

Venda en línia de bitllets, consulta d'informació actualitzada a través de l'app d'FGC, pantalles tàctils a les estacions, endolls per a dispositius mòbils i tauletes a l'interior dels trens i moltes altres facilitats que certifiquen una gestió ferroviària intel·ligent.

En què som referents?

Empresa sostenible

Promoció d'una **mobilitat neta** i foment de l'**acció climàtica**, amb actuacions com:

Mobilitat sostenible

Promoure plans de mobilitat des de les àrees metropolitanes i els pols de mobilitat (aeroports, estacions de tren, ports, corredors viaris europeus) fins a les estacions.

Punts de recàrrega per a vehicles elèctrics

Potenciem la intermodalitat i impulsem la mobilitat elèctrica amb la instal·lació de punts de recàrrega per a vehicles elèctrics als aparcaments de les estacions d'FGC.

Comerç electrònic

Punts de recollida de productes comprats en línia als vestíbuls de les estacions. Aportem valor afegit a l'experiència del viatge i fomentem el comerç electrònic sostenible.

Energia de tracció renovable

Som tractors del canvi energètic amb l'ús de les energies renovables. Des de l'any 2021, a les Línies Metropolitanas el **100% de l'energia elèctrica consumida és d'origen solar**.

Espais d'intermodalitat

Els aparcaments d'enllaç a les estacions faciliten que les persones usuàries es puguin desplaçar en transport públic. Aquests aparcaments, els aparcaments segurs de bicicletes o els punts de lloguer de bicis minimitzen la dependència del vehicle privat.

Ús de l'energia geotèrmica

Apostem per la reducció de les emissions de CO2 i per la millora de l'eficiència energètica dels sistemes de producció tèrmica i, per això, treballem en un programa de transició del gasoil a l'ús de l'energia geotèrmica a les nostres instal·lacions i equipaments.



En què som referents?

Empresa activista #JoSocActivista

FGC ha desenvolupat l'**Estratègia d'Activisme 2020-2030**, un full de ruta amb projectes i objectius que situen l'activisme com a eina transversal dins la cultura corporativa d'FGC i que estan alineats amb els ODS.



Eix 1. #SerÈtics

1. Creixement lliure: transparència i dades obertes.
2. Gestió del compromís ètic.
3. Aliances a la cadena de valor: contractació socialment responsable.



Eix 2. #CréixerAmb LesPersones

1. Una empresa feminista.
2. Una empresa on tothom compta.



Eix 3. #TriarElCamí Sostenible

1. Mitigació i adaptació al canvi climàtic.
2. Valoració, preservació i promoció del capital natural.



Eix 4. #Generar Oportunitats

1. Repte demogràfic: generació de riquesa i oportunitats.
2. Accessibilitat universal.

- L'Estratègia d'Activisme es relaciona amb altres plans sectorials, com el **Pla d'Igualtat de dones i homes a FGC**.
- En el marc de la Responsabilitat Social, FGC s'ha **adherit a nombroses iniciatives locals i internacionals** (*UN Global Compact, Manifest Business for Ambition 1.5º, UN Science Based Targets, Glasgow Declaration, Women in Transport, Observatori Dona Empresa i Economia, Associació 50 a 50, etc.*)



5. Patrimoni històric



FGC preserva i posa en valor el seu patrimoni històric

El patrimoni amb interès històric i cultural d'FGC es compon de **béns mobles i immobles** i **documentació escrita i gràfica**: 80 vehicles catalogats, 2 milions de documents històrics, 30.000 fotografies i 14 espais expositius.

L'Estratègia del Patrimoni d'FGC té com a objectiu posar-lo en valor des d'una perspectiva cultural, pedagògica i científica, molt vinculada al país i com a instrument potencialment generador de coneixement.

L'Estratègia del Patrimoni inclou:

Espais expositius temàtics
(Monistrol, Montserrat, Ribes de Freser, Núria o la Pobla de Lillet)



Centre de Documentació i Exposició Albert Vilalta
a Barcelona



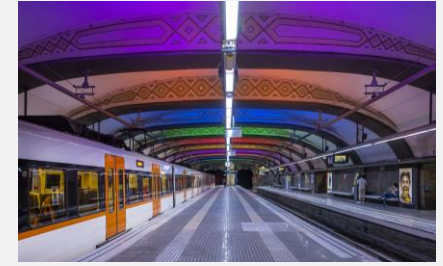
Circulació de trens històrics
(UT 400 a B-V, tren de cotxes de fusta a L-A, cotxe saló a R-N, Tren dels Llacs a LPS)



Programes pedagògics
(El Tren de l'Ensenyament)



Rutes culturals
(El tren de Sarrià / El Carrilet)

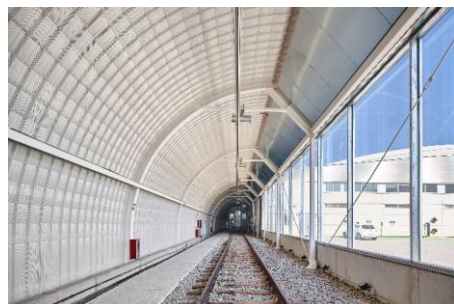


Patrimoni històric

Espais expositius

Recentment s'han posat en marxa **dos nous espais expositius:**

La Nau del tren històric del Vallès, Rubí (2019)



L'Espai de la Via Mètrica, a Martorell Central (2023)



Són espais que donen testimoni de l'evolució del transport ferroviari de Catalunya i, alhora, de l'evolució del país



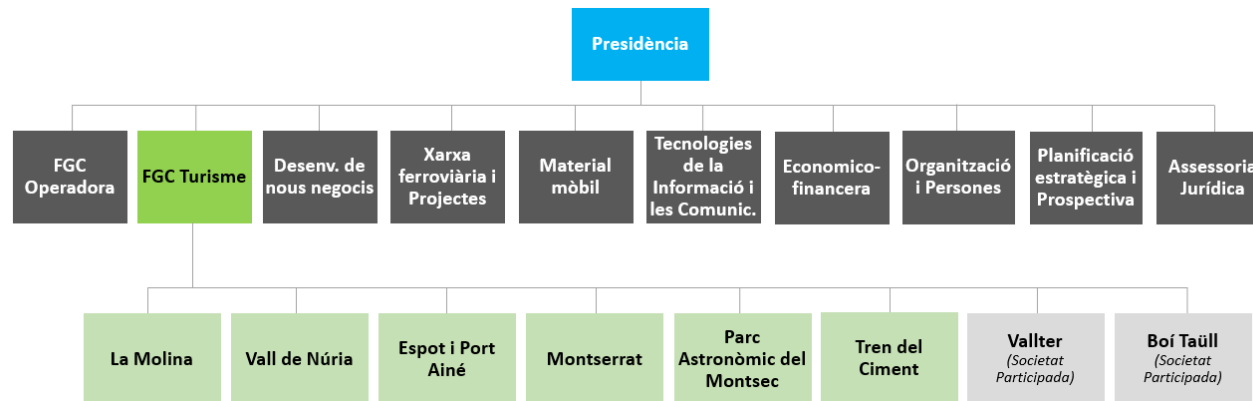
6. Empresa i organització



Estructura i organització del Grup FGC

Prestació directa de serveis

- **LMT:** Línies Metropolitanes
- **LPS:** Línia Lleida-La Pobla
- **TUR:** FGC Turisme



Participació d'FGC a altres societats

Àmbit ferroviari	Àmbit turisme	Sector transport
<ul style="list-style-type: none"> ▪ FGC Rail SA (100%) ▪ FGC Mobilitat SA (100%) ▪ Autometro SA (70%) ▪ Cargometro Rail Transport SA (51%) 	<ul style="list-style-type: none"> ▪ Vallter SA (99,46%) ▪ AMSA (100%) 	<ul style="list-style-type: none"> ▪ Tramvia Metropolità SA (2,5%) ▪ Tramvia Metropolità del Besòs SA (2,5%) ▪ Societat Catalana per a la Mobilitat SA (1,4%)

Plantilla



Som un **gran equip**, format per professionals amb un objectiu comú: **donar el millor servei** i avançar cap a la **mobilitat sostenible**



Plantilla



Entre 2016 i 2023:



32,5%
Dones



67,5%
Homes

L'increment de dones ha estat d'un 50%

L'increment d'homes ha estat d'un 14%

Com a **empresa feminista**, avancem en la igualtat efectiva amb l'objectiu d'assolir la paritat



Principals centres corporatius

NEO (Sarrià)

- Oficines corporatives i gestió administrativa.

COR (Centre Operatiu de Rubí)

- Centre de Comandament Integrat (CCI).
- Dipòsit de material mòbil de la línia Barcelona-Vallès.
- Tallers i zona logística d'instal·lacions fixes.

COM (Centre Operatiu de Martorell)

- Dipòsit de material mòbil de la línia Llobregat-Anoia.
- Tallers i zona logística d'instal·lacions fixes.

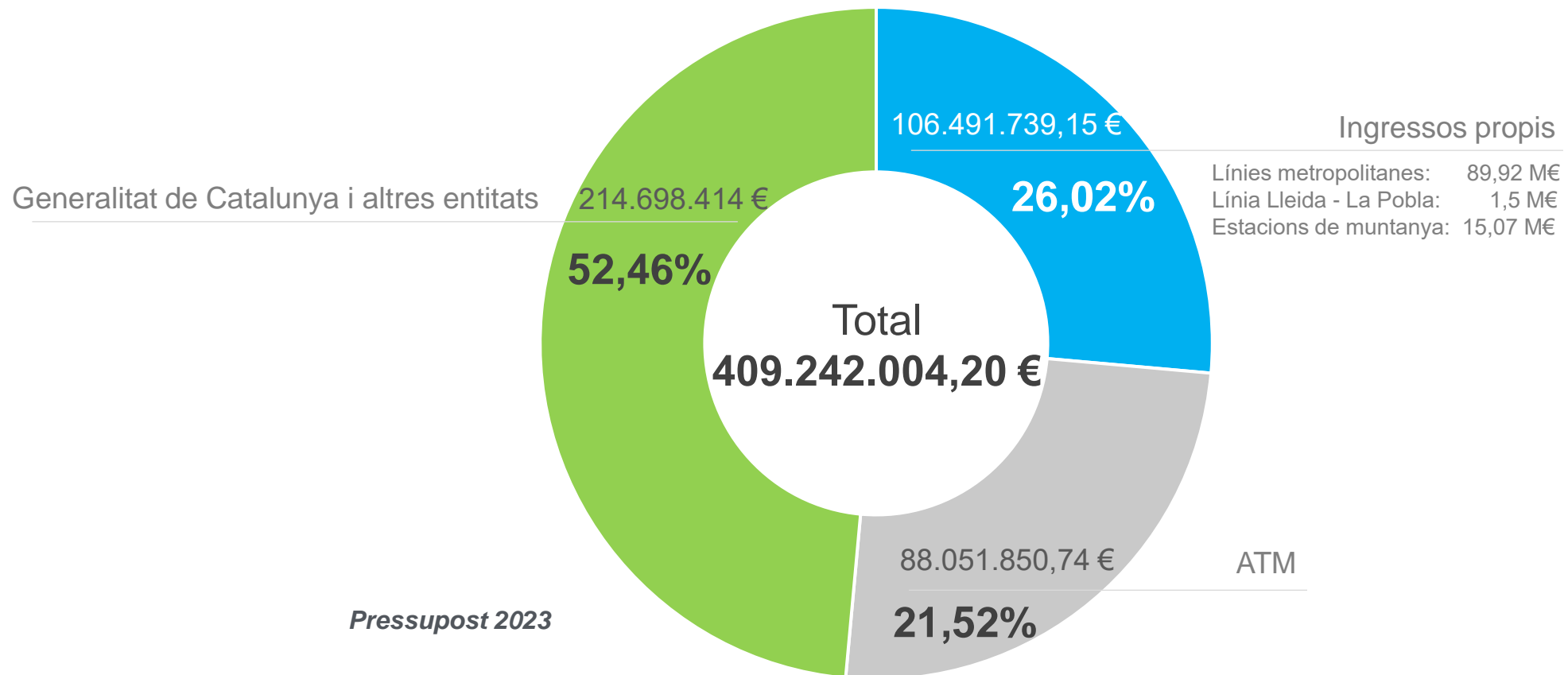
Ribes de Freser

- Oficines d'FGC Turisme.
- Tallers i zona logística d'instal·lacions fixes.



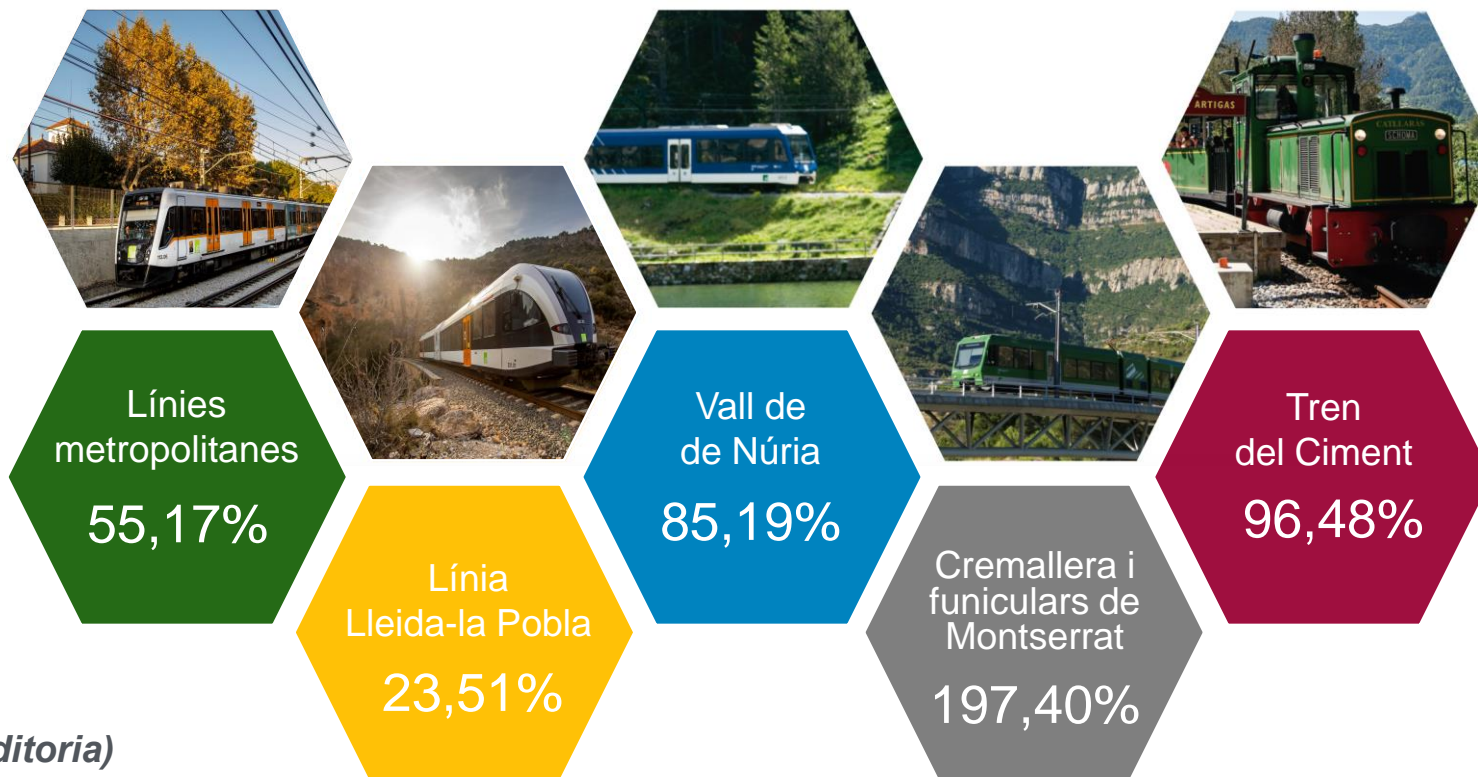


Origen dels recursos



Taxes de cobertura

L'índex de cobertura és l'indicador que descriu quina part dels ingressos cobreix les despeses d'exploració.



Realitat 2023 (pendent d'auditoria)

Els instruments de planificació

L'activitat de planificació d'FGC es desenvolupa a través dels següents instruments:

**Curt
termini**
(1 any)

- **Pla d'Acció:** Són anuals i complementen i desenvolupen els plans.

**Mig
termini**
(5 anys)

- **Pla d'Actuació:** Són quinquennals i van lligats a un Contracte - Programa amb la Generalitat de Catalunya. El Pla d'Actuació vigent és el del 2022-2026, aprovat juntament amb el Contracte – Programa el desembre de 2021.
- El nou **Contracte – Programa** 2022-2026 considera la visió estratègica a llarg termini i s'ha elaborat com a desenvolupament de l'Agenda Estratègica 10/30

**Llarg
termini**
(10 anys)

- **Agenda Estratègica 10/30:** Instrument de reflexió que projecta els àmbits d'actuació de l'empresa fins al 2030.
- **Plans Sectorials:** Es desenvolupen en línia amb l'Agenda 10/30 i concreten les accions per a certs àmbits transversals i específics.

Destaquen: Agenda d'acció climàtica 2030, Estratègia digital, Estratègia de patrimoni, Pla d'igualtat de dones i homes, Pla de responsabilitat social, Estratègia d'activisme.

Pla d'Actuació i Contracte - Programa 2022-2026



Ferrocarrils ha signat amb la Generalitat de Catalunya el nou Contracte - Programa (CP) per al període 2022-2026. Juntament amb el Pla d'Actuació, són dues eines clau que permeten la **projecció de les activitats i el finançament de l'empresa** a mig termini.

En els propers anys, el Pla d'Actuació i el Contracte-Programa permetran a FGC **consolidar i millorar els serveis actuals**, així com **realitzar nous projectes** que portaran l'empresa a fer un salt qualitatiu en el seu nivell de servei i impacte territorial.

Idees clau del Pla d'Actuació i CP 2022-2026/30:

- **Consolida FGC com a agent d'innovació i lluita contra el canvi climàtic.**
- **Impulsa projectes estructurants** del territori per augmentar la capacitat del transport públic per oferir una alternativa real al vehicle privat.
- **Manté una estabilitat en les aportacions a FGC per part de la Generalitat** a través del Departament de Territori, mantenint l'esforç realitzat durant el darrer CP.
- **Proposa un endeutament que no supera el nivell d'endeutament d'anys anteriors.**
- **Desenvolupa una nova estructura societària**, facilitant tant el finançament com l'articulació tècnica dels projectes, en particular emmarcant-los fora del perímetre SEC.
- **Estableix les condicions per millorar la prestació del servei d'FGC mantenint els seus nivells de qualitat i excel·lència.**

Agenda Estratègica 10/30

- L'**Agenda la van presentar** el conseller de Territori i Sostenibilitat i el Comitè de Direcció d'FGC el 4 de març del 2019.
- Estableix un full de ruta fins a l'any 2030 preveient el pas d'empresa ferroviària a **operador de mobilitat**, amb més oferta de serveis i millor qualitat.
- Està alineada amb els **Objectius de Desenvolupament Sostenible**.
- Tant el document complet com el resum són públics i es poden consultar al web d'FGC: <https://www.fgc.cat/agenda-estrategica-1030/>

Els **principis de l'Agenda 10/30** tenen un reflex en:

- La redacció del nou **Contracte - Programa** entre la Generalitat i FGC per al període 2022-26.
- La concepció del nou **Pla d'Actuació** per a aquest mateix període.
- El desenvolupament dels **projectes estratègics** d'FGC a cadascuna de les àrees.

Ara és l'hora d'**implementar, avaluar i redissenyar l'Agenda 10/30 mitjançant el desenvolupament de projectes concrets.**



Eixos estratègics



Agenda Estratègica 10/30

Els **projectes estratègics** definits en el marc de l'Agenda inclouen actuacions com les següents:

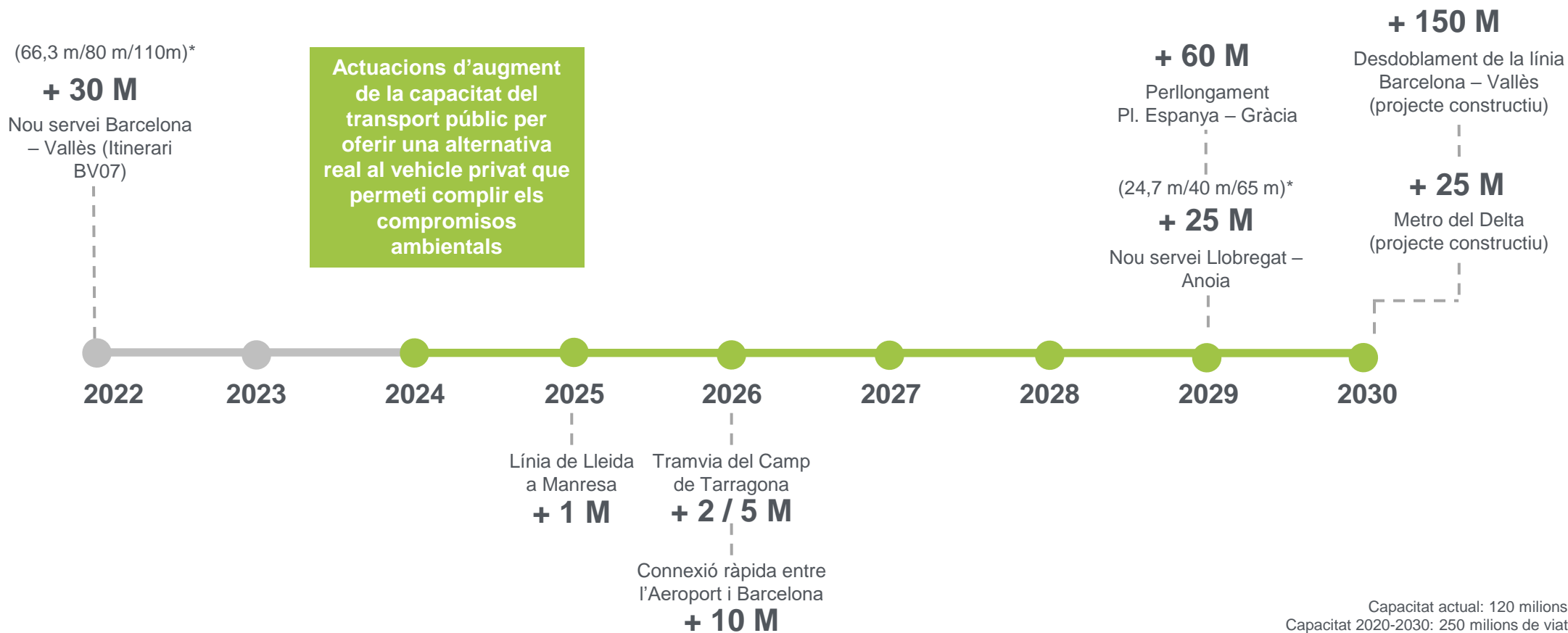
Projectes a LMT	Desenvolupament de nous negocis
<ul style="list-style-type: none"> ▪ Perllongament de la línia Llobregat-Anoia i connexió amb el Vallès ▪ Integracions urbanes a Manresa i Igualada ▪ Disseny d'un nou servei a la línia L-A, incloent l'adquisició de nous trens ▪ Noves tremuges i terminals de transport de potassa ▪ Nou túnel del Vallès (desdoblament de la línia) ▪ Cobertura 4G i 5G a les línies metropolitanes d'FGC 	<ul style="list-style-type: none"> ▪ Connexió ràpida amb l'aeroport de Barcelona ▪ Nous serveis Lleida-Manresa ▪ Tramvia del Camp de Tarragona ▪ Anàlisi d'oportunitats en nous àmbits ferroviaris: operació sobre la xarxa d'Altes Prestacions, impuls d'instal·lacions ferroviàries connectades a la RFIG, Metro del Delta del Llobregat, entre d'altres.
Projectes a FGC Turisme	Altres projectes
<ul style="list-style-type: none"> ▪ Projecte Vallter 365 ▪ Projecte ECOVALL a Vall de Núria ▪ Altres projectes estratègics d'FGC Turisme incloent diverses actuacions per a la desestacionalització i la millora de l'eficiència energètica i la sostenibilitat a les estacions de muntanya ▪ Pla de Digitalització d'FGC Turisme 	<ul style="list-style-type: none"> ▪ Actuació a la bifurcació de Sant Boi per increment de capacitat, reducció d'interferències i millora de la regularitat ▪ Adaptació al canvi climàtic de les infraestructures d'FGC ▪ Actuacions de millora de l'accessibilitat a les estacions d'FGC ▪ Centre de manteniment integrat d'FGC ▪ Digitalització i automatització del procediment de contractació a FGC





Principals actuacions

Increment de la capacitat del transport públic.



* (Viatges pre-Covid / capacitat actual / nova capacitat amb les millores. En milions de viatges)

Capacitat actual: 120 milions de viatges
 Capacitat 2020-2030: 250 milions de viatges (+130)
 Capacitat a partir de 2030: 425 milions de viatges (+175)



Una gestió eficient per a respondre a reptes globals

L'activitat de Ferrocarrils es troba fortament lligada al context econòmic i social en el qual la desenvolupa i, en particular, ha de preveure la gestió en un context d'alta incertesa i riscos sobrevinguts. L'èxit en l'assoliment dels objectius d'FGC passa per la seva capacitat d'adaptació a aquesta incertesa.

Canvi Climàtic

El conjunt de l'activitat d'FGC es veu fortament condicionada pel canvi climàtic i la major incidència de fenòmens climàtics extrems.

- Les estacions de muntanya han d'esdevenir referents en una gestió eficient dels recursos i adaptar la seva activitat a la nova realitat.
- Els fenòmens climàtics extrems posen a prova la resiliència dels sistemes i la capacitat per a seguir proveint el servei.

Globalització i Context Geopolític

En un món interconnectat i amb mercats globalitzats cal preparar-se per fortes afectacions difícils de preveure.

- Pandèmies i crisis sanitàries globals han posat a prova la capacitat d'adaptació tant de les empreses com, sobretot, de les persones que en formen part.
- Estem assistint a uns forts increments en l'àmbit de les matèries primeres, en particular del cost energètic fruit de conflictes militars.
- Manca de components i de disponibilitat de subministraments crítics.

El transport com a sistema integrat

Ja no és possible una visió independent dels operadors de transport públic ni entre ells ni en relació al conjunt de la mobilitat.

- La societat exigeix una visió de la mobilitat com a servei que passa per la integració de tots els actors que hi intervenen.
- L'adopció de noves tecnologies és fonamental per a aquesta integració i per a la posada a disposició dels usuaris del servei de transport.
- La sostenibilitat del sistema passa també per la sostenibilitat econòmica del conjunt i cal aquesta visió a l'hora d'adoptar mesures i incentius com poden ser subvencions restringides a alguns modes, a alguns operadors o a algunes rutes.



7. Projecció internacional



Col·laboració amb altres països i institucions

Liderem

- **UITP:** Associació de referència en el sector del transport públic, amb més de 1.600 empreses de 99 països diferents. FGC és membre actiu de diversos grups de treball i **lidera el subcomitè d'instal·lacions fixes**
- **Alamys: Comitè de Direcció.** Associació que agrupa els principals operadors ferroviaris de Llatinoamèrica i de la Península Ibèrica
- **TopRail (UIC): Presidència.** Divisió de la Unió Internacional de Ferrocarrils per al desenvolupament del ferrocarril com una opció atractiva i competitiva en el mercat turístic.

Participem

- **ISBeRG:** Grup internacional de benchmarking de trens suburbans
- **UIC:** Associació mundial per a la cooperació entre els principals actors del sector ferroviari internacional

Projectem

- Sistemes de gestió ferroviària
- Iniciatives R+D+I
- Millores tecnològiques
- Sistemes de seguretat i sostenibilitat
- Serveis regionals transfronterers de velocitat alta entre Catalunya i el sud de França

Supervisem

- Manteniment i Operació de la L1 del Metro de Lima (Perú).
- Renovació tecnològica del sistema de senyalització del Metro de Medellín.
- Nou disseny operacional de la xarxa ferroviària del grup EFE a Xile.
- Pla d'operació i manteniment del Projecte del Tren Eléctric Limonense de Carga (TELCA) a Costa Rica.
- Posada en servei de la nova línia 1 del Metro de Quito (Equador).

Gràcies!

